

PREISLISTE

Betonstahl B500B (NPK 511.200)

einbaufertig und unverlegt

Bruttopreis ab 01. Mai 2024

CHF 1'170.-- / Tonne

Zuschläge

Kleinmengen

Für Betonstahl- und Mattenlisten unter 3 Tonnen Gesamtgewicht (NPK 512.200) wird ein Kleinmengenzuschlag von CHF 30.-- verrechnet.

Positionen

Für das Rüsten und Kommissionieren wird ein Zuschlag pro Position in Höhe von CHF 5.80 erhoben.

Expresszuschlag

Für Expresslieferungen (Eisenlisten von max. 3 Tonnen) innerhalb 24 Std. bzw. 2 Arbeitstagen verrechnen wir einen Expresszuschlag von CHF 80.-- bzw. CHF 50.-- / Tonne.

Komplexe, nicht-maschinell gefertigte Figuren

Der Bruttopreis für Betonstahl B500B versteht sich für Durchmesser 8 bis 40 mm. Für die in der Figurenliste des SSHV (www.schwarzstahl.ch, Rubrik Downloads) nicht aufgeführten Biegeformen bzw. Radien und für nicht-maschinell produzierbare Figuren erfolgt die Berechnung des Zuschlages nach Aufwand.

Überlängen bzw. -breiten und Unterlängen bzw. -breiten

Einzel angefertigte Stäbe bzw. Figuren mit Durchmesser 18 bis 40 mm und Längen kürzer als 80 cm sowie Stäbe mit Längen grösser als 12 m und/oder Breiten grösser als 2.5 m werden mit CHF 160.-- / Tonne in Rechnung gestellt.

Einweg-Gurten

Mit dem Material gelieferte Einweg-Gurten werden mit CHF 1.75 / Stk. verrechnet.

Theoretisches Gewicht Betonstahl

Durchmesser	theoretisches Gewicht
mm	kg/m

8	0.395
10	0.617
12	0.888
14	1.210

Durchmesser	theoretisches Gewicht
mm	kg/m

16	1.580
18	2.000
20	2.470
22	2.980

Durchmesser	theoretisches Gewicht
mm	kg/m

26	4.170
30	5.550
34	7.130
40	9.860

AGB

Die allgemeinen Geschäftsbedingungen (AGB) der Schwarz Stahl AG (www.schwarzstahl.ch, Rubrik Downloads) sind integraler Bestandteil der Offerten bzw. Lieferverträgen.

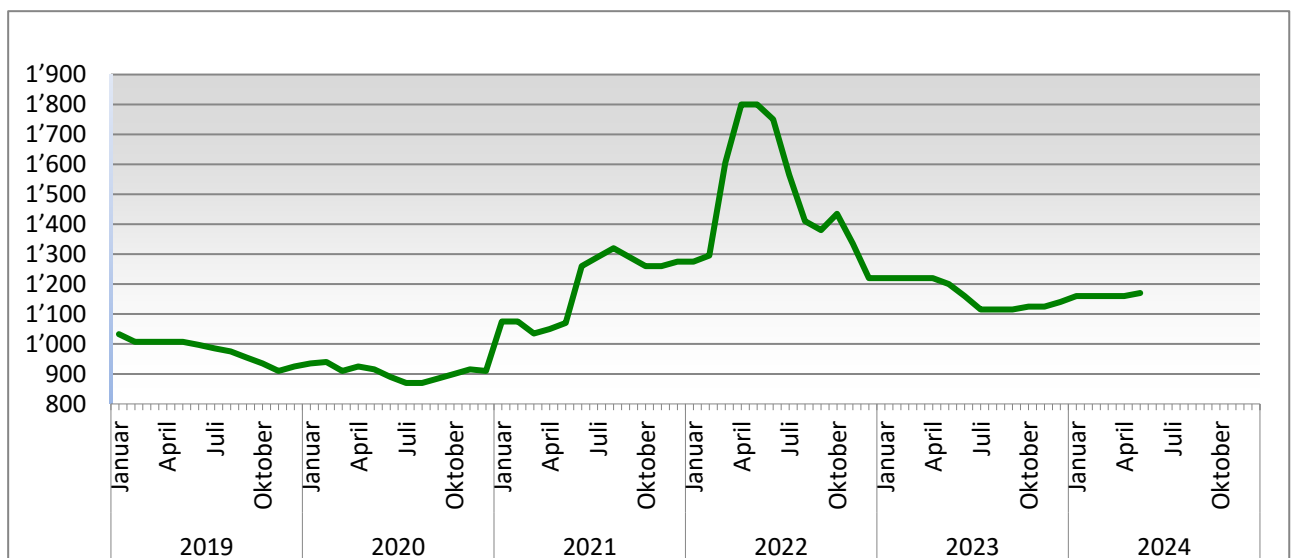
PREISENTWICKLUNG

Betonstahl B500B (NPK 511.200)

Jahr	Monat	Bruttopreise CHF/Tonne
2019	Januar	1'033
	Februar	1'007
	März	1'007
	April	1'007
	Mai	1'007
	Juni	997
	Juli	985
	August	975
	September	955
	Oktober	935
	November	910
	Dezember	925
2020	Januar	935
	Februar	940
	März	910
	April	925
	Mai	915
	Juni	890
	Juli	870
	August	870
	September	885
	Oktober	900
	November	915
	Dezember	910

Jahr	Monat	Bruttopreise CHF/Tonne
2021	Januar	1'075
	Februar	1'075
	März	1'035
	April	1'050
	Mai	1'070
	Juni	1'260
	Juli	1'290
	August	1'320
	September	1'290
	Oktober	1'260
	November	1'260
	Dezember	1'275
2022	Januar	1'275
	Februar	1'295
	März	1'605
	April	1'800
	Mai	1'800
	Juni	1'750
	Juli	1'565
	August	1'410
	September	1'380
	Oktober	1'435
	November	1'335
	Dezember	1'220

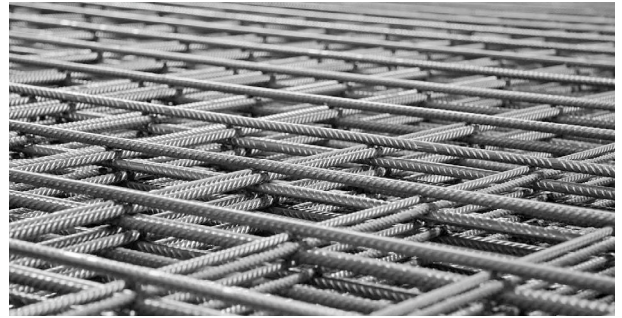
Jahr	Monat	Bruttopreise CHF/Tonne
2023	Januar	1'220
	Februar	1'220
	März	1'220
	April	1'220
	Mai	1'200
	Juni	1'160
	Juli	1'115
	August	1'115
	September	1'115
	Oktober	1'125
	November	1'125
	Dezember	1'140
2024	Januar	1'160
	Februar	1'160
	März	1'160
	April	1'160
	Mai	1'170
	Juni	
	Juli	
	August	
	September	
	Oktober	
	November	
	Dezember	



PREISLISTE

Matten und Zubehör

per 01. Mai 2024



Mattentyp	Format	Ø längs/quer	Teilung	Gewicht	Bundgrösse	Preise
	m	mm	mm	kg	Stk.	CHF/kg

BEWEHRUNGSMATTEN TYP K						
K 196	5.00 x 2.00	5 / 5	100	30.8	50	1.98
K 283	5.00 x 2.00	6 / 6	100	44.4	30	1.95
K 188	5.00 x 2.00	6 / 6	150	30.2	50	1.92
K 335	5.00 x 2.00	8 / 8	150	53.7	30	1.87

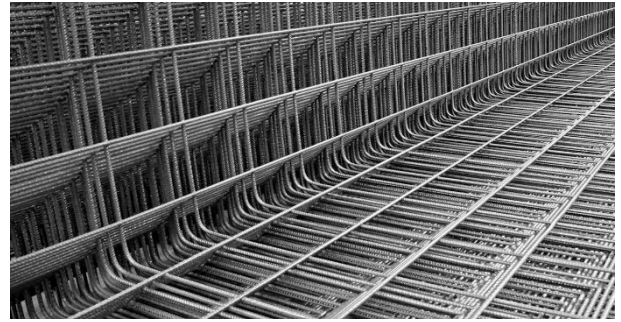
BEWEHRUNGSMATTEN STATIC						
Z 248.5	5.00 x 2.00	6 / 7	150	34.3	50	1.95
Z 248.6	6.00 x 2.00	6 / 7	150	41.7	50	1.95
Z 348.5	5.00 x 2.00	7 / 8	150	46.3	25	1.92
Z 348.6	6.00 x 2.00	7 / 8	150	56.4	25	1.92
Z 442.5	5.00 x 2.00	8 / 8	150	58.6	25	1.92
Z 442.6	6.00 x 2.00	8 / 8	150	71.3	25	1.92
Z 558.5	5.00 x 2.00	10 / 8	150	73.2	20	1.92
Z 558.6	6.00 x 2.00	10 / 8	150	89.1	20	1.92

BEWEHRUNGS-/SCHLAUFENMATTEN ARTEC 500						
B 257.48	4.80 x 2.25	6 / 7	150	45.2	40	1.92
B 257.54	5.40 x 2.25	6 / 7	150	50.8	40	1.92
B 257.63	6.30 x 2.25	6 / 7	150	59.3	30	1.92
B 335.39	3.90 x 2.25	6 / 8	150	46.9	40	1.87
B 335.48	4.80 x 2.25	6 / 8	150	57.7	30	1.87
B 335.54	5.40 x 2.25	6 / 8	150	64.9	30	1.87
B 335.63	6.30 x 2.25	6 / 8	150	75.7	20	1.87
B 424.48	4.80 x 2.25	6 / 9	150	71.9	20	1.89
B 424.54	5.40 x 2.25	6 / 9	150	80.9	20	1.89
B 424.63	6.30 x 2.25	6 / 9	150	94.4	20	1.89
B 524.48	4.80 x 2.25	7 / 10	150	89.3	20	1.90
B 524.54	5.40 x 2.25	7 / 10	150	100.5	20	1.90
B 524.63	6.30 x 2.25	7 / 10	150	117.2	10	1.90
B 754.63	6.30 x 2.25	8 / 12	150	168.9	10	1.97

PREISLISTE

Matten und Zubehör

per 01. Mai 2024



Mattentyp	Format	Ø längs/quer	Teilung	Gewicht	Bundgrösse	Preise
	m	mm	mm	kg	Stk.	CHF/kg
W 257.25	2.50 x 2.25	6 / 7	150	25.7	50	1.95
W 257.32	3.20 x 2.25	6 / 7	150	29.8	50	1.95
W 335.25	2.50 x 2.25	6 / 8	150	32.3	50	1.95
W 335.27	2.70 x 2.25	6 / 8	150	34.5	50	1.95
W 335.32	3.20 x 2.25	6 / 8	150	37.4	50	1.95
W 424.32	3.20 x 2.25	6 / 9	150	46.5	40	1.97

ANSCHLUSSBEWEHRUNGEN FORWA 2000						
AA 330	5.00	7 / 8	150	41.4		2.72
AA 420	5.00	8 / 9	150	53.2		2.72
AAL 330	5.00	7 / 8	150	35.4		2.72
AI 250	5.00	7 / 7	150	14.3		2.72
AI 330	5.00	8 / 8	150	18.7		2.72
GA 420	5.00	7 / 8	150	58.3		2.72
GA 520	5.00	9 / 10	150	72.8		2.72
GI 420	5.00	9 / 9	150	29.2		2.72
WS 330	2.50 x 2.25	8 / 8	150	24.3		2.42

BEARBEITUNGSZUSCHLÄGE MATTEN		
Schneiden	pro Schnitt	0.25
Positionszuschlag	pro Listenposition	5.80
Kleinmengenzuschlag	pro Liste unter 3 Tonnen	30.00
Kranablad	pro Kranzug	18.00

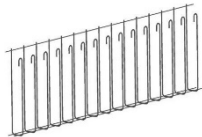
Bitte beachten Sie: Wir bieten das Biegen von Matten nicht an.


PREISLISTE

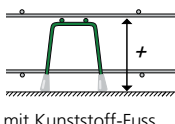
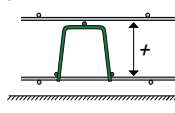
Matten und Zubehör

per 01. Mai 2024



FIRIPA ANSCHLUSSKÖRBE (Länge 3m)					
Typen				CHF/m	
	90N	130N	150N	180N	18.76
	110M	140M	170M	190M	34.76
	110C	170C			25.40
	110V	140V	190V		38.04
	190S	240S			55.36

ANSCHLUSS U-BÜGEL 2000 (Länge 3m)				
Typen			CHF/m	
	AU 25/09	AU 25/12	AU 25/17	21.00
	AU 33/11	AU 33/17		28.80
	AU 39/11	AU 39/14	AU 39/17	41.25
	AU 52/11	AU 52/14	AU 52/17	51.45

DISTANZKÖRBE MIT ODER OHNE KUNSTSTOFF-FUSS (Länge 2.50m, Verkaufseinheit 10 Stk./Bund)		
Höhe in mm		CHF/m
	50 bis 60	17.82
	70 bis 100	6.49
	110 bis 150	7.13
	160 bis 200	7.87
	220 bis 300	11.62
	320 bis 400	15.55
	420 bis 500	42.23
	520 bis 600	51.73
	620 bis 700	51.73
	720 bis 800	55.73
	820 bis 900	63.79
	920 bis 1000	70.15